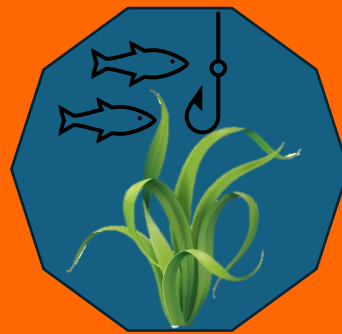


# Semesterprogramm Pfadistufe

Sommer – Winter 24



PFADI  
**SCOUTS**  
JURA-BIEL

Liebe Pfadfinderinnen & Pfadfinder

Das Seegrasinstitut SGZAB des Bielersees lädt uns ein zu einer ihrer Seegrasanalysen. Das SGZAB pflegt die Gewässer, entfernt Abfall & Seegras und sorgt jeden Sommer für das beste Badeerlebnis in Zihl, Aare und See. Nun haben wir als Pfadistufe das Vergnügen ihnen über die Schulter zu sehen.

Wir freuen uns auf ein tolles Semester mit euch!  
das Pfadistufenleitungsteam:)

Daten:

- 24.8 Sommerfest
- 31.8 keine Aktivität
- 07.9 Aktivität
- 14.9 Aktivität
- 21.09 Aktivität
- 28.09 Ferien
- 05.09 Ferien
- 12.09 Ferien
- 19.10 Übertritt Wölfe
- 26.10 Aktivität
- 02.11 Leitungsweekend -> keine Aktivität
- 09.11 Fähnli-Aktivität
- 16.11 Aktivität
- 23.11 Aktivität
- 30.11 Aktivität
- 07.12 Aktivität
- 14.12 Winterfest

Ausblick:

Beim **Übertritt** werden die ältesten Wölfe zu uns in die Pfadistufe übertreten und werden in ihren Fähnli willkommen geheissen.

Kurz vor den Winterferien feiern wir alle zusammen den Jahresabschluss mit einem **Winterfest**. Alle Kinder erhalten ihre Abzeichen für die im Lager absolvierten Spez-Exer und die Leitungsteams (mit allfälligen Änderungen) werden vorgestellt. Der Punch und das gemeinsame Singen am grossen Winterfeuer dürfen natürlich auch nicht fehlen.

Schon jetzt werden erste Vorbereitungen für die **kommenden Lager** getroffen. Es folgen die Daten, damit ihr sie schon jetzt reservieren könnt. Das **Pfi-La** findet vom **07. bis 09.06.2025** statt und mit Vorfreude verkünden das zweiwöchigen **So-La** vom **05. bis 19.07.2025**.



## Leitungsteam:



**Lieta**

Zoe Leiser  
Stufenleiterin  
[lieta@pfadijurabel.ch](mailto:lieta@pfadijurabel.ch)  
077 523 02 85



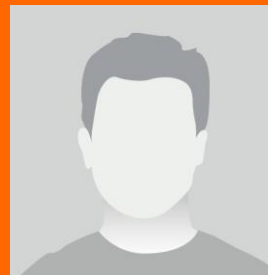
**Looping**

Eva Bühler  
Stufenleiterin  
[loopino@pfadijurabel.ch](mailto:loopino@pfadijurabel.ch)



**Sparrow**

Tilo Dössegger  
Leiter  
[sparrow@pfadijurabel.ch](mailto:sparrow@pfadijurabel.ch)



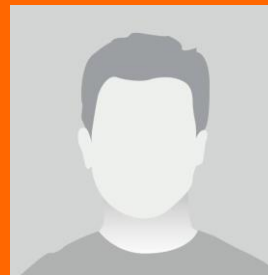
**Caillou**

Jan Tribolet  
Leiter  
[caillou@pfadijurabel.ch](mailto:caillou@pfadijurabel.ch)



**Allegra**

Tea Trösch  
Leiterin  
[allegra@pfadijurabel.ch](mailto:allegra@pfadijurabel.ch)



**Newton**

Alfred Baumann  
Leiter  
[newton@pfadijurabel.ch](mailto:newton@pfadijurabel.ch)

## Elternvertretung:



**Cliff**

Christian Beeli  
[beeli.christian@gmail.com](mailto:beeli.christian@gmail.com)